

Steico

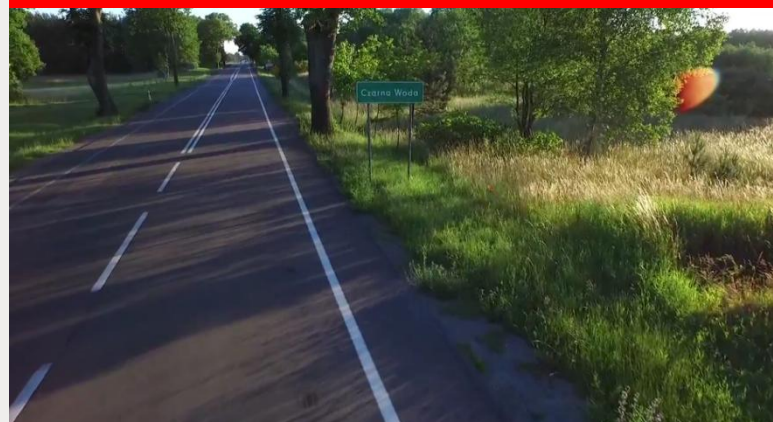
Czarna Woda Oferta Inwestycyjna

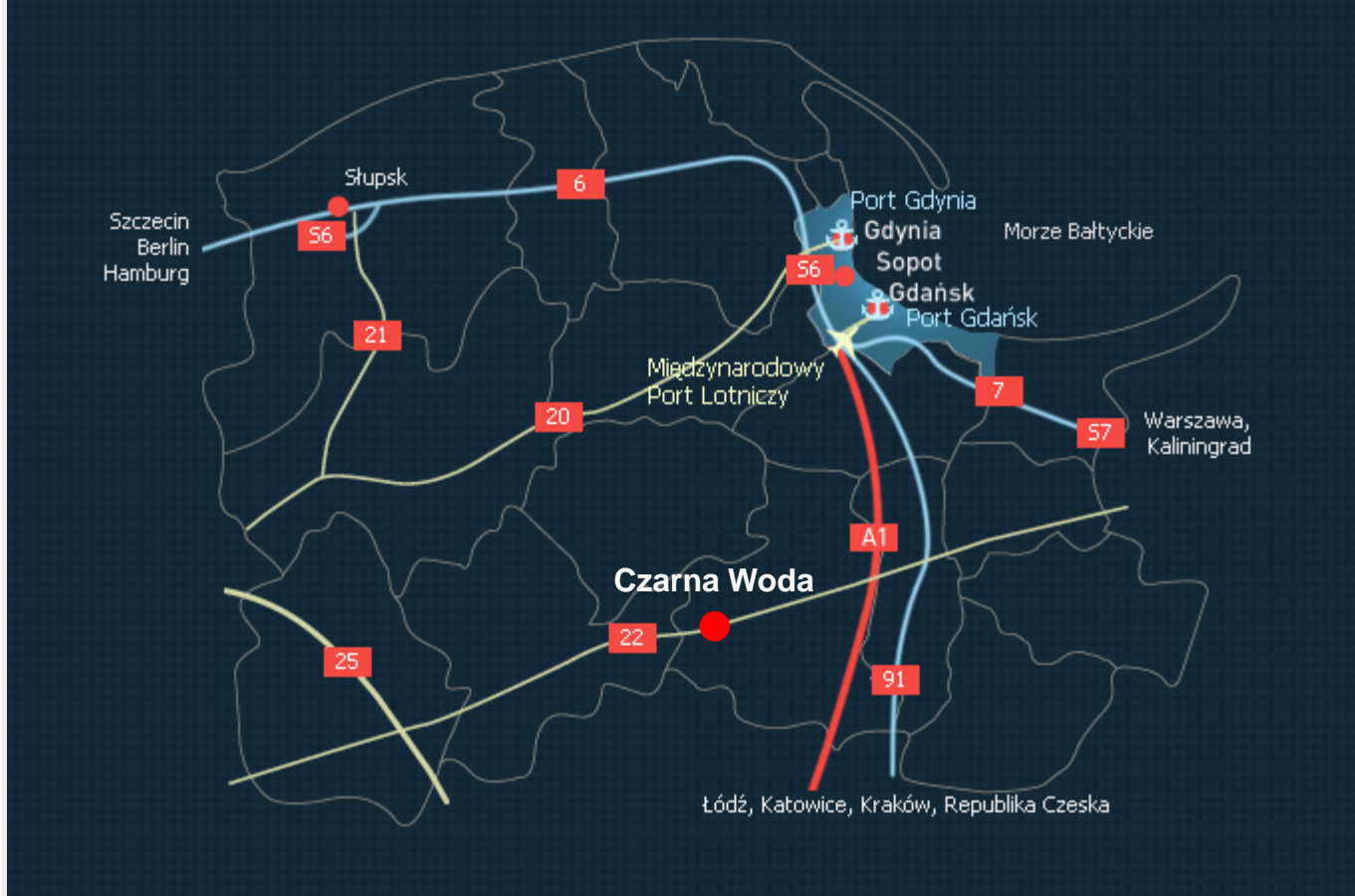


Czarna Woda

Informacje o gminie

- **3500 mieszkańców;**
- Położenie przy **drodze krajowej nr. 22** (Kaliningrad – Berlin);
- Położenie przy **linii kolejowej 203** (Tczew – Piła);
- Lokalizacja na Kociewiu (trzeci największy w Polsce region pod względem zalesienia) - **łatwy dostęp do surowca;**
- Działający od lat 50tych zakład produkcji płyt pilśniowych, obecnie **STEICO;**
- Bliska współpraca samorządu z inwestorami - objęcie nowej hali produkcyjnej STEICO statusem **specjalnej strefy ekonomicznej**, budowa nowego obiektu Zespołu Szkół Ponadgimnazjalnych z materiałów produkowanych przez STEICO;
- Wysokie **walory turystyczne** - położenie wśród Borów Tucholskich.





Czarna Woda

Lokalizacja

- Starogard Gdański – 30 km
- Chojnice – 40 km
- A1 (Swarożyn) – 45 km
- Tczew – 61 km
- Grudziądz – 85 km
- Gdańsk – 80 km

Czarna Woda

Najwięksi inwestorzy w regionie

STEICO – CZARNA WODA

- Producent płyt pilśniowych, mat izolacyjnych z włókna drzewnego, produktów drewnianych w technologii LVL;
- 305 pracowników z zakładzie w Czarnej Wodzie;
- Firma niemiecka, notowana na giełdzie w Frankfurtcie.

POLPHARMA – STAROGARD GDAŃSKI

- Jeden z 20 największych na świecie producentów leków generycznych;
- Około 1500 pracowników z zakładzie w Starogardzie Gdańskim;
- Centrum badawczo-rozwojowe.

MOSTOSTAL CHOJNICE

- Producent i montażysta konstrukcji stalowych;
- Produkty dla przemysłu wydobywczego – zarówno offshore, jak i onshore;
- Około 300 pracowników.

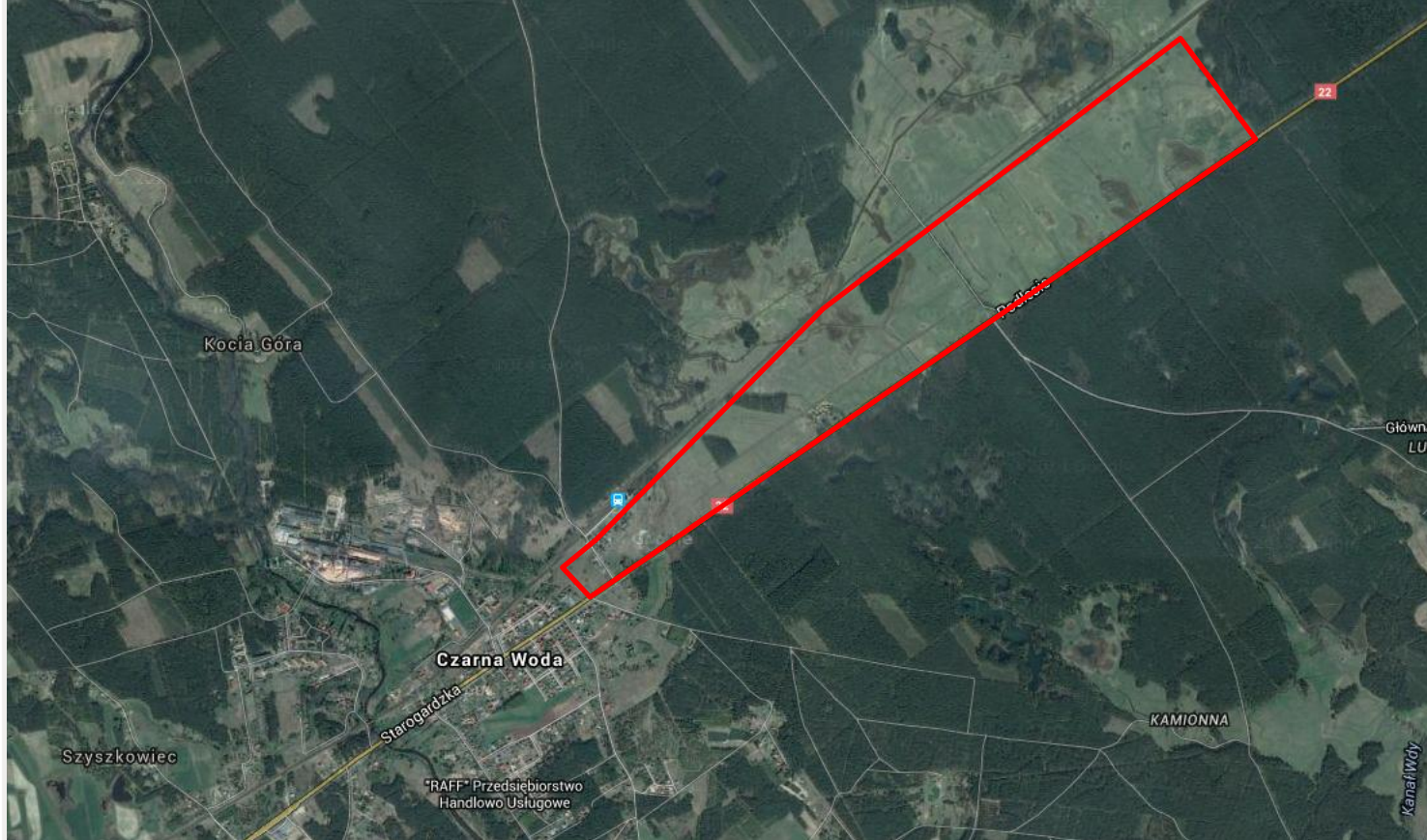


Tereny Inwestycyjne w Czarnej Wodzie

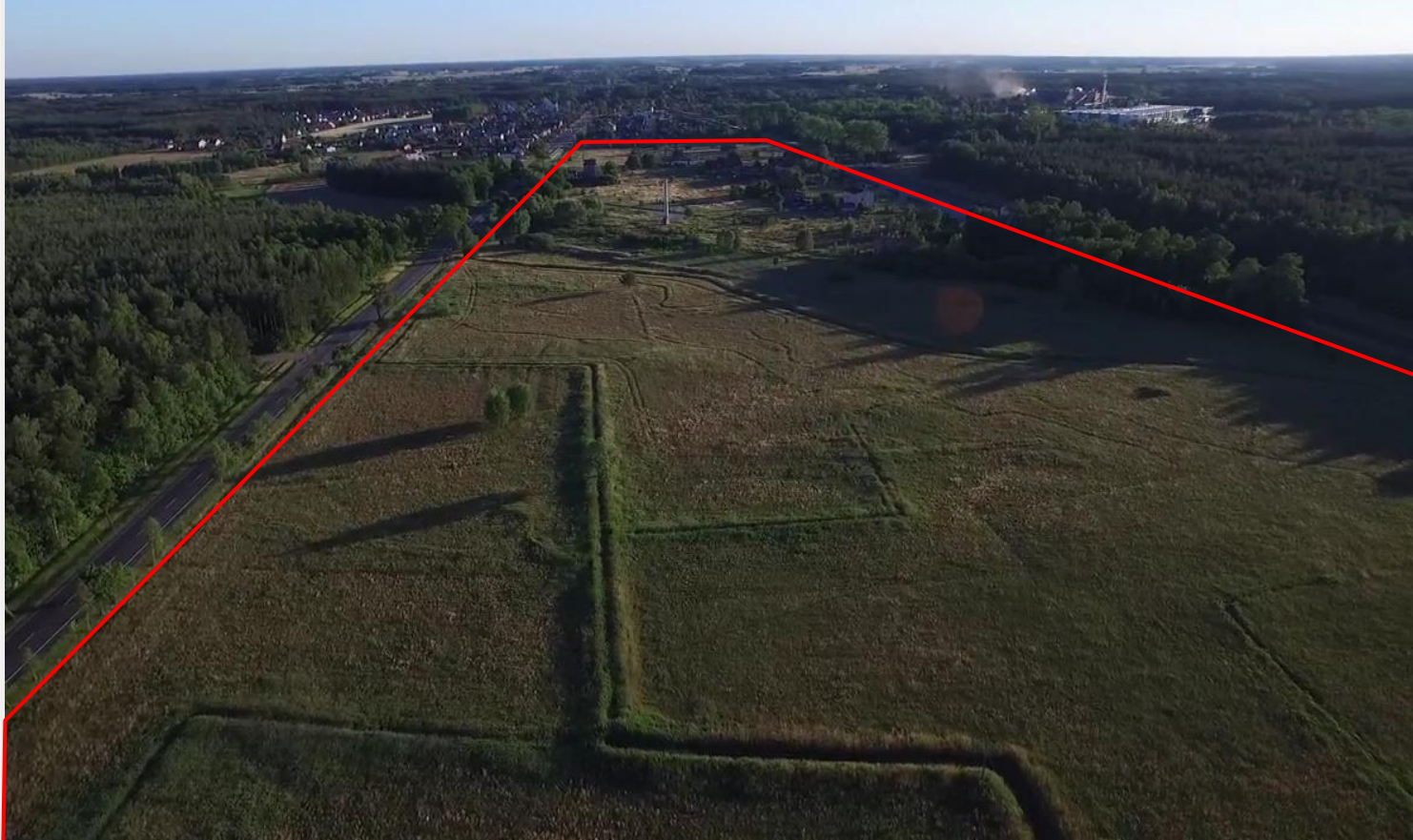
Charakterystyka

- Ponad 60 ha;
- Możliwość powiększenia terenu o kolejne 70 ha;
- Tereny przylegające do DK 22;
- **Możliwość objęcia statusem Pomorskiej Specjalnej Strefy Ekonomicznej;**
- MPZP:
 - Tereny zabudowy obiektów produkcyjnych, składów i magazynów, rzemiosła i usług (55,8 ha)
 - Tereny zabudowy usługowej oraz obsługi komunikacji samochodowej, w tym stacji paliw (1, 82 ha)
 - Tereny zabudowy usługowej i rzemiosła (2,5 ha)
- Tereny płaskie;
- Linia energetyczna średniego napięcia 15kV (planowane skablowanie istniejących instalacji napowietrznych);
- Infrastruktura wodno-kanalizacyjna (konieczność przebudowy do celów przemysłowych);
- Struktura własności: tereny gminne, prywatne, ANR;
- Cena gruntu: 11 – 43 PLN brutto za m².





Tereny Inwestycyjne w Czarnej Wodzie



Tereny Inwestycyjne w Czarnej Wodzie



Tereny Inwestycyjne w Czarnej Wodzie



Tereny Inwestycyjne w Czarnej Wodzie



Tereny Inwestycyjne w Czarnej Wodzie

[Obejrzyj tereny inwestycyjne z lotu ptaka](#)



Invest
in Pomerania

Agencja Rozwoju Pomorza

Mikołaj Trunin

Project Manager - Sektor Produkcyjny

T: +48 58 32 33 242

E: mikolaj.trunin@investinpomerania.pl

Urząd Miejski w Czarnej Wodzie

Łukasz Łangowski

Zastępca Burmistrza

T: +48 58 587 88 50 w. 26

E: vce.burmistrz@czarna-woda.pl

WE CARE MORE

www.investinpomerania.pl



REGIONAL PROGRAMME
NATIONAL COHESION STRATEGY



EUROPEAN UNION
EUROPEAN REGIONAL
DEVELOPMENT FUND



Agencja Rozwoju Pomorza S.A.



The Project has been co-financed by the European Union from the European Regional Development Fund